

Entendiendo el Acceso: Cobertura de Seguros Médicos para las Comunidades Hispanas de Kansas

AGENDA

Jueves, 27 de junio de 2024

- 10:00 a.m. **Bienvenida**
Kari M. Bruffett, Presidente y CEO, Kansas Health Institute
- 10:10 a.m. **Estableciendo el Contexto: Cobertura de Salud Seguros Médicos en Kansas**
Kaci Cink, M.P.H., Analista, Kansas Health Institute
- 10:40 a.m. **Panel de Discusión: Entendiendo la Cobertura de Seguros Médicos en las Comunidades Hispanas**
Geovannie Gone, L.M.A.C., M.S., Directora Ejecutiva, Immunize Kansas Coalition
Justin Gust, M.S.W., B.S.W., Vicepresidente de Participación Comunitaria, El Centro, Inc.
Ton Mirás Neira, Gerente de Proyecto de Trabajadores de Salud Comunitaria, University of Kansas Medical Center, Department of Family Medicine and Community Health
Christina Pacheco, J.D., M.P.H., Profesora Asistente, Medicina Familiar y Salud Comunitaria, University of Kansas Medical Center
- 11:20 a.m. **Preguntas y Respuestas**
- 11:25 a.m. **Comentarios de Cierre**
- 11:30 a.m. **Clausura**

SOBRE LOS PONENTES

Estableciendo el Contexto: Cobertura de Salud Seguros Médicos en Kansas

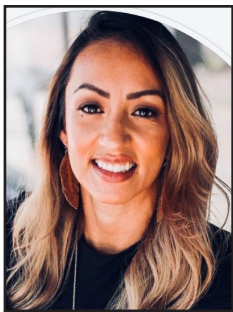


Kaci Cink, M.P.H., es Analista en el Kansas Health Institute (KHI). Proporciona gestión de datos y análisis estadístico sobre temas relacionados con el acceso a la atención médica, la innovación del mercado y la salud de la población.

Antes de unirse a KHI, Cink asistió a la Compañía New Forests en Johannesburgo, Sudáfrica, como consultora pro bono, trabajando en un proyecto de clínicas de salud comunitarias sostenibles en Uganda y ayudando a asegurar una subvención con fondos públicos y privados combinados para mejorar las clínicas locales. También sirvió en el Peace Corps como Coordinadora de Alcance Comunitario para el VIH en Mpumalanga, Sudáfrica, trabajando en monitoreo y evaluación de proyectos. Durante su licenciatura en la University of Kansas, fue Coordinadora de Alcance de Educadores de Salud para sus compañeros en los Watkins Health Services y Pasante de Salud Comunitaria en el Departamento de Salud del Condado de Lawrence-Douglas.

Kaci recibió su maestría en salud pública con un enfoque en epidemiología y estadísticas de la University of Glasgow, Escocia. Tiene una licenciatura en ciencias del comportamiento aplicadas y sociología con una especialización en salud comunitaria de Univeristy of Kansas.

Panel de Discusión: Entendiendo la Cobertura de Seguros Médicos en las Comunidades Hispanas



Geovannie Gone, L.M.A.C., M.S., supervisa el desarrollo y la implementación de la coalición IKC y las estrategias de inmunización en todo el estado, las nuevas iniciativas comerciales, aborda la equidad en las vacunas y los objetivos relacionados. Supervisa los programas del gobierno y otros servicios de habilitación de la corporación. Le encanta encontrar la manera de innovar y elaborar estrategias para aumentar las tasas de vacunación y reducir las enfermedades prevenibles por vacunación. Con más de 18 años de experiencia de salud. Gone se graduó de la Escuela de Posgrado de Fort Hays y tiene una maestría en Salud Pública. También es nutricionista licenciada y consejera licenciada en adicciones. Es la presidenta y fundadora de "Diversidad Latina" en el oeste de Kansas, una organización que alberga el "Programa de Promotoras de Salud". Gone disfruta sirviendo a su Estado que la acogió hace muchos años. Actualmente se desempeña como miembro de la Junta de Enfermería del Estado de Kansas, la Comisión Latina Hispana de Kansas y la Comisión Latina Hispana de Kansas y recientemente nombrado miembro del Consejo de Bienestar de los Gobernadores. Antes de unirse a IKK, fue directora administrativa de Genesis Family Health, un centro de salud calificado federal del estado de Kansas en el oeste de Kansas.

Justin Gust, M.S.W., B.S.W., comenzó en El Centro en 2014 como Navegador de Salud en la oficina de Olathe de El Centro. Ahora se desempeña como vicepresidente de Participación Comunitaria y anteriormente fue director de Salud Comunitaria, supervisando los Programas de Navegación de Salud de El Centro, ¡Inscríbete! (Get Enrolled!) y ¡Vacúnate! (Get Vaccinated!). Nativo de Olathe, Gust se graduó de la Universidad Estatal de Kansas en 2012, con una licenciatura en trabajo social y recientemente completó su maestría en trabajo social en la Univeristy of Missouri en Kansas City en mayo de 2024. Está certificado en Navegación de Pacientes a través del Instituto de Navegación de Pacientes Harold P. Freeman. Ha completado más de 120 horas de cursos avanzados de interpretación médica y ha sido Navegador y consejero Certificado de Aplicaciones para el Mercado de Seguros de Salud desde su implementación. Ha servido como vicepresidente en la Junta Directiva de la Coalición de Mujeres Hispanas Contra el Cáncer y actualmente sirve en el Panel Asesor Nacional sobre Alcance y Educación (APOE) para los Centros de Servicios de Medicare y Medicaid. La pasión de Gust por trabajar con la población latina e inmigrante comenzó mientras servía con diferentes organizaciones en México, desde voluntario como intérprete hasta ayudar con programas de desarrollo comunitario y educación en salud.



Antonio (Ton) Mirás Neira nació y creció en Galicia, España. Estudió interpretación de lenguaje de señas en la Universidad de Vigo y se graduó con un título especializado en la psicología de la comunidad sorda e interpretación para sordociegos. Trabajó activamente como intérprete con la comunidad sorda y sordociega y se convirtió en intérprete oficial de lenguaje de señas para el Parlamento Español. Enseñó comunicación no verbal y expresión corporal en la Universidad de Vigo, en colaboración con el departamento de Artes Dramáticas de la universidad.

En 2012, Mirás Neira se mudó a los EE. UU. y comenzó a trabajar como Trabajador de Salud Comunitaria (CHW) en el Centro de Salud KC CARE. Su trabajo emprendedor con pacientes en la sala de emergencias del Hospital de la Universidad de Kansas le valió el honor de Empleado del Año del Centro de Salud KC CARE en 2015.

Desde 2016, ha supervisado un equipo de CHWs cuyo enfoque ha sido asistir a la población desatendida en el Condado de Wyandotte, empoderando a los pacientes para acceder a la atención y abordar las necesidades sociales entre las comunidades afroamericanas, refugiadas y latinas.

Mirás Neira ha sido Copresidente de la Coalición de Trabajadores de Salud Comunitaria de Kansas durante tres años, empoderando a otros CHWs en Kansas, promoviendo la educación para CHWs y estableciendo redes con diferentes programas dentro del estado.

Actualmente, es el Gerente de Proyecto del proyecto COPE en la University of Kansas Medical Center (KUMC), y actualmente gestiona 60 CHWs en 20 condados diferentes de Kansas para abordar los determinantes sociales de salud de los clientes. Mirás Neira ha desarrollado y enseñado capacitación para CHWs y Supervisores para sus empleados y ha codiseñado una base de datos personalizada para que los CHWs capturen sus resultados y éxitos.



Christina Pacheco, J.D., M.P.H., (she/her/ella) es Profesora Asistente en el Departamento de Medicina Familiar y Salud Comunitaria. Tiene un nombramiento secundario en Salud de la Población. Pacheco se graduó de William Mitchell College of Law en 2008, con su Doctorado en Jurisprudencia y de University of KUMC en 2016, con una maestría en salud pública (especialización en salud social y conductual). Está cursando un doctorado interdisciplinario en bioinformática y administración pública en la University of Missouri-Kansas City. Pacheco ha trabajado en salud pública por más de 14 años, en políticas y leyes por más de 16 años, y en justicia social y reconciliación racial por más de 20 años. Ha ayudado a desarrollar intervenciones de salud pública culturalmente adaptadas, particularmente en el tabaco, salud ambiental, alimentación saludable y actividad física.

La investigación de Pacheco no es solo una profesión sino una pasión. Como investigadora participativa basada en la comunidad, sus intereses están profundamente arraigados en las inequidades de salud que enfrentan las comunidades indígenas, latinas y rurales. Su objetivo es comprender cómo los impedimentos sociales (determinantes) afectan la salud de estas comunidades.